



SIEMENS



Totally  
Integrated  
Automation  
**PORTAL**

# Ofertas de automatización

Edición Noviembre 2011

[www.siemens.es/automatizacion](http://www.siemens.es/automatizacion)



SIEMENS

## Totally Integrated Automation Portal: intuitivo, eficiente, probado

Programar a un nuevo nivel en el TIA Portal con SIMATIC STEP 7

TIA Portal es el innovador sistema de ingeniería que permite configurar de forma intuitiva y eficiente todos los procesos de planificación y producción. Convince por su funcionalidad probada y por ofrecer un entorno de ingeniería unificado para todas las tareas de control, visualización y accionamiento.

El TIA Portal incorpora la nueva versión del sistema de ingeniería SIMATIC STEP 7 para la planificación, la programación y el diagnóstico de todos los controladores SIMATIC.

Con una nueva generación de editores de programación más productivos se optimiza la calidad, la eficiencia y la consistencia de todo el proceso de producción. Se dispone así de texto estructurado, diagramas de contactos, esquemas de funcionamiento, listas de instrucciones y la posibilidad de programar la cadena de procesos.

Como parte integrante del TIA Portal, SIMATIC STEP 7 abre nuevas perspectivas para maximizar la eficiencia en la programación y la calidad de la ingeniería.

[www.siemens.es/software](http://www.siemens.es/software)

Estimado cliente:

Recientemente tuvieron oportunidad de conocer el lanzamiento de la plataforma software TIA Portal, que constituirá un hito en la historia de las innovaciones de la automatización industrial.

Uno de los objetivos de este Catálogo de Ofertas de Automatización, es proporcionarles a Uds. formas prácticas de iniciarse tanto con el TIA Portal como con las más recientes novedades tecnológicas entre las que destacamos:

- **TIA Portal Pack STEP 7 v11.** Software de programación para todos los controladores SIMATIC modulares y embebidos: S7-1200, ET-200, S7-300, S7-400, WinAC; bajo único entorno de trabajo para todas las herramientas, incluidas HMI, Comunicaciones y accionamientos.
- **Kits de Inicio IO-link.** Una solución muy compacta de aparcamiento de control y protección del motor conectada al bus estándar IO-Link
- **Starter Kit de LOGO!.** Incorpora comunicación Ethernet en el nivel de los dispositivos lógicos programables.
- **Kits de inicio S7 1200** con HMI y software TIA Portal Basic V11. Con capacidad Profinet y Profibus.
- **Kit de iniciación IPC RTX.** Toda la potencia del SIMATIC bajo plataforma de controlador embebido.
- **Kits de inicio Comfort Panels.** Nuevos Paneles HMI de altas prestaciones con TIA Portal WinCC v11.

Adicionalmente a éstas novedades, en esta edición "Noviembre 2011" encontrará información detallada de:

- **Contratos de Mantenimiento.** – EEO – Contrato de extensión de Garantía, que le permite ampliar la garantía de sus productos SIMATIC de 1 a 3 o 5 años.
- **Servicio de Actualización de Software,** SUS, que le permite mantener sus licencias de Software STEP 7 a un precio anual muy contenido.
- **Plan Renove SIMATIC,** que le permitirá a precios especiales, la migración de sus controladores antiguos a Simatic S7.

Para cualquier consulta técnico – comercial, le animo a que contacte con nuestras Oficinas regionales, Distribuidor Oficial o red de Solution Partners que encontrará en nuestra Web [www.siemens.es/automatizacion](http://www.siemens.es/automatizacion)

Agradecemos su confianza y deseamos que les resulte de utilidad.

Un cordial saludo:



Alvaro Esteve Vives  
Director Industry Automation



### EEO - Contrato de extensión de garantía SIMATIC

El **contrato de Extensión de Garantía EEO**, le permite ampliar la garantía de sus productos SIMATIC adquiridos durante el último año a 3 ó 5 años.

Precio estimado:

5% - Extensión hasta 3 años (1+2 años de extensión)

10% - Extensión hasta 5 años (1+4 años de extensión)

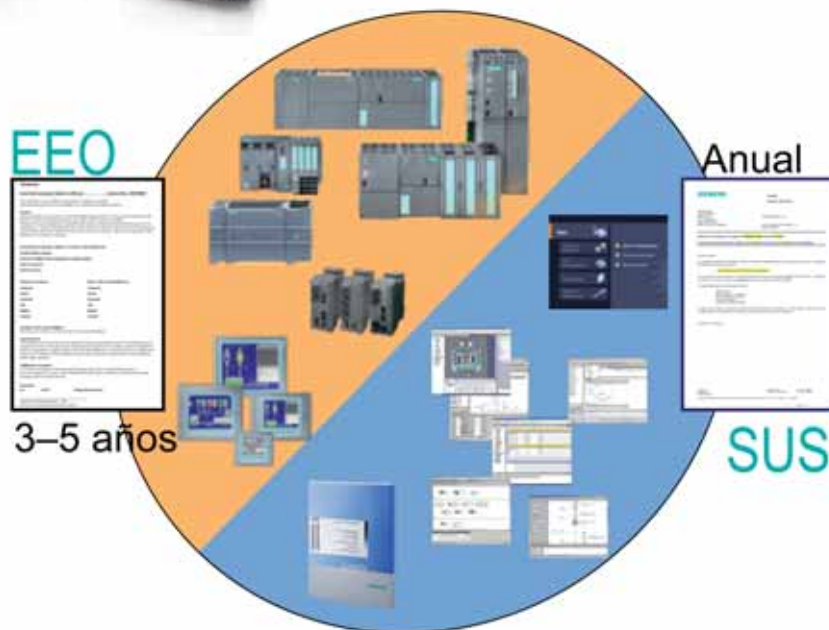
Calculados ambos porcentajes sobre el Precio Neto con el que adquirió sus productos SIMATIC.

Solicite oferta de Extensión de Garantía a:

Call Center de Siemens

Teléfono: 902 237 238

E-mail: [industrialservice.es@siemens.com](mailto:industrialservice.es@siemens.com)



### Servicio de actualización de software

Hoy en día, los ciclos de innovación en el Sector de Software, son cada vez más cortos. Nuevos desarrollos impulsan continuamente la competición entre empresas; hay que estar siempre al día para poder codearse en cabeza.

Por esta razón, actualizamos y mejoramos de forma continuada nuestro software para que Ud. esté siempre en vanguardia. Y ello, sin que tenga que perder el tiempo con molestas y largas descargas.

Nuestro Software Update Service (SUS), le permite tener siempre la versión más actual de su software y así beneficiarse de los nuevos desarrollos.

Contrate este Servicio, y recibirá a domicilio durante un año todas las actualizaciones del mismo.

Más información podrá encontrarla en:

[www.siemens.es/software](http://www.siemens.es/software)

En la página 28 del presente catálogo, dispone de nuestra oferta SUS para la Herramienta de Ingeniería STEP 7.





<b>Contratos de mantenimiento</b>	<b>4</b>
<b>Servicios de apoyo</b>	<b>6</b>
<b>Plan Renove</b>	<b>8</b>
<b>Aparamenta baja tensión. SIRIUS.</b>	<b>10</b>
<b>Controladores, con los siguientes apartados:</b>	<b>15</b>
- LOGO!	<b>17</b>
- SIMATIC S7-200	<b>19</b>
- SIMATIC S7-1200	<b>22</b>
- SIMATIC S7-300	<b>23</b>
- Controlador embebido	<b>25</b>
- TIA Portal (software industrial)	<b>27</b>
- Servicio de actualización de software	<b>29</b>
- Consolas de Programación Field PG´s M3	<b>32</b>
<b>Sistemas de Supervisión</b>	<b>38</b>
- Pantallas HMI	<b>46</b>
<b>Formación</b>	<b>47</b>
<b>Bibliografía recomendada</b>	<b>49</b>
<b>Condiciones generales de venta</b>	
<b>Siemens Solution Partner</b>	

Como apoyo a nuestros Productos de Automatización y Accionamientos, ponemos a su disposición los siguientes servicios complementarios

### Nueva página Web: [www.siemens.es/simatic](http://www.siemens.es/simatic)



En [www.siemens.es/simatic](http://www.siemens.es/simatic) tendrá acceso a:

- Información detallada de nuestros Productos
- Ofertas de automatización
- Zona de descarga con acceso directo a catálogos, folletos, documentaciones técnicas, didácticas, actualizaciones de software, bases de datos, FAQs, Tutoriales...
- Zona Multimedia, con acceso a cursos ONLINE gratuitos y vídeos

- Novedades & noticias
- Customer Support

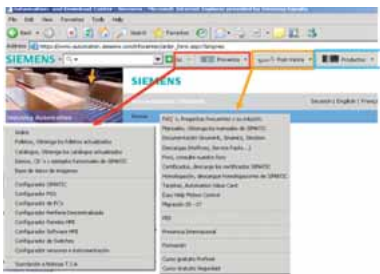
y un sin fin de cosas más... y sin necesidad de registrarse.

Más información en:

**Teléfonos:** +34 915147047 / 7668

**E-mail:** [simatic.es@siemens.com](mailto:simatic.es@siemens.com)

### Barra SIMATIC



Para quienes trabajan con nuestros sistemas de automatización de Siemens, la Barra SIMATIC constituye la herramienta idónea e indispensable para su ordenador. Desde la misma tendrá acceso de una forma rápida y sencilla a las herramientas de configuración e información de nuestros sistemas. Será suficiente seleccionar ésta del menú desplegable y a través

de Internet le llevará directamente a lo que está buscando: documentación técnica, didáctica, FAQs, actualizaciones de software,...

La instalación de la Barra SIMATIC en su ordenador podrá realizarla directamente desde: [www.siemens.es/automatizacion](http://www.siemens.es/automatizacion)

### Call Center para las actividades de Servicio del Sector Industria



Punto único de acceso para todos los requerimientos técnicos de nuestros clientes.

Contacto para:

- Solicitud y gestión de asistencias técnicas y reparaciones
- Solicitud de repuestos
- Soporte hotline de producto
- Información del estado actual de las solicitudes y avisos.
- Gestión inmediata para clientes con contratos de mantenimiento.

Horario gratuito del servicio: Lunes a Viernes de 08 a 18 h

Un único acceso para toda la Industria

**Teléfonos:** +34902237238

**E-mail:**

[industrialservice.es@siemens.com](mailto:industrialservice.es@siemens.com)

[www.siemens.es/automatizacion](http://www.siemens.es/automatizacion)

## Pequeña tarjeta – Gran soporte. La tarjeta para consultas especiales



Nuestro servicio de Customer Support podrá resolver cualquier duda técnica que pueda surgirle sobre nuestros productos:

☎ +34 902 237 238

Para consultas complejas o consultas realizadas fuera del horario laborable (08-18 horas), recomendamos disponga de la Tarjeta Automation Value Card (AVC).

La tarjeta AVC es necesaria para las consultas sobre nuestros equipos de automatización ya descatalogados

(SIMATIC S5 principalmente), cuando para la contestación de la consulta se necesite más de 1 hora y el problema no sea imputable a Siemens, así como cuando éstas se efectúen fuera del horario habitual de oficina (lunes a viernes a partir de la 18:00 horas, sábados y festivos de 9:00 a las 14:00 horas).

Solicite su AVC de forma sencilla y cómoda a través de su partner Siemens en su región.

La tarjeta AVC se presenta en los siguientes formatos:

Referencia de pedido		
Tarjeta de 200 créditos	6ES7997-0BA00-0XA0	175 €
Tarjeta de 500 créditos	6ES7997-0BB00-0XA0	425 €
Tarjeta de 1000 créditos	6ES7997-0BC00-0XA0	825 €
Tarjeta de 10.000 créditos	6ES7997-0BG00-0XA0	8.150 €

I.V.A. no incluido.

## Grupo OEM. Grupo de apoyo a fabricante de maquinaria



Nuestro Grupo OEM le podrá prestar apoyo en:

- Proyectos especiales mediante implicación técnica en el desarrollo de sus máquinas y soluciones.
- Buscando la solución completa de su máquina, optimizando costes y prestaciones, también desde el punto energético.

Más información en:

**Teléfonos:**

+34915149628 / 7969

[ps-industry-automation.es@siemens.com](mailto:ps-industry-automation.es@siemens.com)

## SITRAIN – Centro de Formación en Productos y Sistemas Industriales



Información actualizada de nuestras actividades podrá encontrarla en:

[www.siemens.es/sitrain](http://www.siemens.es/sitrain)  
[sitrain.es@siemens.com](mailto:sitrain.es@siemens.com)

Teléfono: +34915147048

SITRAIN™ (Siemens Customer Training) es la denominación a nivel mundial de la Formación en Productos y Sistemas Industriales de Siemens.

Este es un proyecto impulsado por nuestra casa matriz en Alemania para garantizar una formación homogénea y de calidad independientemente del país donde se realicen nuestros cursos.

SITRAIN™ España pone a su disposición 11 centros de formación de los cerca de 300 que SITRAIN™ agrupa en 62 países.

Nuestros cursos dan respuesta a las necesidades formativas derivadas de

la propia implantación de nuestras soluciones: automatización, accionamientos, control numérico y domótica, principalmente.

Estas son nuestras dos modalidades de formación:

- **Formación estándar:** Impartida en nuestros centros.
- **Formación especial:** Todos nuestros cursos podrán ser impartidos en sus instalaciones.

Contacte con Siemens si desea una oferta al respecto.

# Plan Renove SIMATIC

Ofertas de Automatización Noviembre 2011

Ahora con el Plan Renove SIMATIC, tiene la oportunidad de renovar sus antiguos sistemas de control por los potentes Controladores SIMATIC S7.

Con los SIMATIC S7 benefíciase de la "Totally Integrated Automation", donde destacan:

- Altas prestaciones (ej. Servicio Web en CPU PN), determinismo en los tiempos de respuesta (Proceso e Industria discreta).
- Arquitectura flexible y completa (Wireless; estándar IT).
- Máxima integración (Failsafe, Motion Control, Ingeniería único).
- Mantenimiento (Teleservicio, diagnóstico detallado, etc).



## Objeto

Facilitar el cambio de sus antiguos autómatas o Paneles de Visualización por los controladores SIMATIC S7 o Sistemas de Supervisión de Siemens.

## Validez del Plan Renove

30 de Septiembre de 2012.

## Descripción

Contempla la sustitución de su antiguo Autómata o Panel de Visualización por un autómata de la Familia SIMATIC S7 o Sistema de Visualización de la Familia HMI de Siemens.

Sobre el precio del nuevo equipo, obtendrá un descuento adicional sobre su precio habitual de compra. Este descuento será efectivo a la recepción en Siemens del equipo sustituido (ver proceso descrito en página siguiente).



Descuentos aplicables:

- Migración de autómata programable. Obtendrá un **descuento del 20% sobre el precio neto habitual de la CPU** del nuevo Controlador SIMATIC S7.
- Migración de Panel de Visualización. Obtendrá un **descuento del 15%** sobre el precio neto habitual del nuevo Panel de Visualización o SCADA.

Adicionalmente, si realiza una migración de Autómata Programable, tendrá acceso a la oferta de Software STEP 7 + Cable PC Adapter USB (Pág. 26).

## Proceso

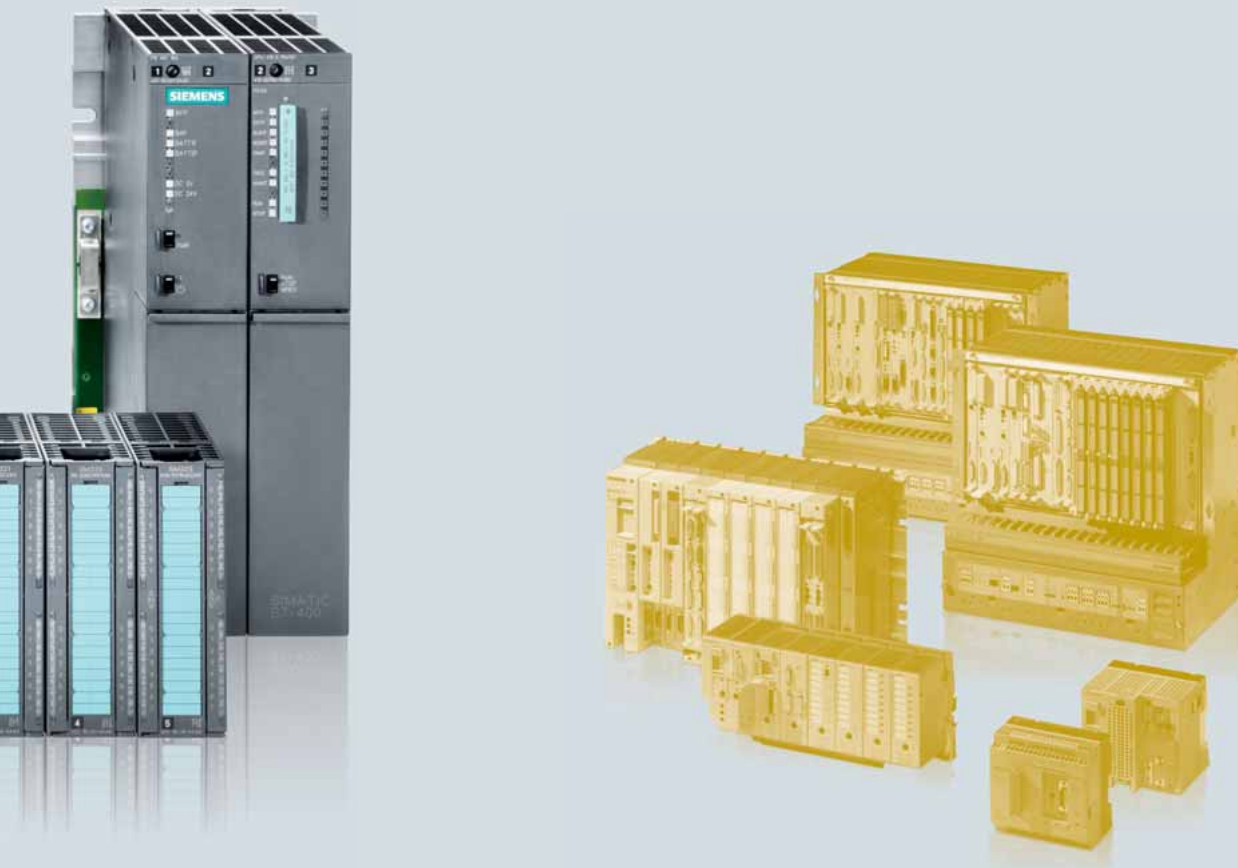
- 1º.- Enviar listado de automatización a modernizar junto con solicitud de auditoría gratuita a [simatic.es@siemens.com](mailto:simatic.es@siemens.com).
- 2º.- Tras la decisión, aludir al "Plan Renove" para obtener el descuento respecto del Autómata Programable o Panel de Visualización incluido en la oferta del integrador.
- 3º.- Terminada la migración, para finalizar el "Plan Renove", el usuario deberá enviar el material sustituido a:

Siemens, S.A.  
Soluciones Industriales / Logística  
**Plan Renove SIMATIC**  
Parque Empresarial La Carpetania  
Avda. Leonardo da Vinci, 15-17-19  
29806 Getafe (Madrid)  
Tel: 902 237 238  
Fax: 91 581 43 21

Referencia: Plan Renove SIMATIC

El envío deberá realizarlo a portes debidos a través de DHL.

Portes y reciclado gratuitos del material en Siemens cumpliendo la normativa.



# SIEMENS



## Altas exigencias para el área industrial

Soluciones innovadoras y rentables en armarios eléctricos y sistemas descentralizados

El área de control industrial en baja tensión impone altas exigencias: encontrar soluciones rentables y a la vez fácilmente integrables en armarios eléctricos y sistemas descentralizados, que sean perfectamente compatibles entre sí. Siemens tiene la respuesta en la gama de control industrial SIRIUS.

Nuestra familia de productos SIRIUS ofrece todo lo que se necesita para la maniobra, la protección y el arranque de

motores, así como para las áreas de vigilancia y control, detección, mando y señalización. Todo ello con posibilidad de comunicación integrada para los principales buses industriales. La ventaja es una mayor productividad y rentabilidad para su empresa.

Visite nuestra web y comprobará la oferta de soluciones más completa

[siemens.es/sirius](http://siemens.es/sirius)

# Aparamenta baja tensión SIRIUS

Ofertas de Automatización Noviembre 2011

## Kit de Seguridad 3TK2820- Rearme automático para vigilancia de puerta



Los relés de seguridad SIRIUS 3TK28 están diseñados para llevar a cabo paradas de emergencia, desconexiones seguras, vigilancia de puertas, así como funciones de protección en máquinas tipo prensas y similares. El amplio abanico de producto va desde las soluciones más estándar y económicas hasta las versiones más innovadoras, multifuncionales y altamente flexibles. Los relés de seguridad, con fiabilidad y sencillez de manejo, son capaces de proporcionar esa necesaria cadena de seguridad para casi cualquier aplicación.

### C405-OFOCT1101

Kit seguridad 3TK2820 - Rearme automático para vigilancia de puerta

Precio 108,82 €

Uds.	Referencia	Concepto
1	3TK2820-1CB30	Módulo de seguridad SIRIUS con circ. habilitación a relé (CH), AC/DC 24V, 22,5 mm, bornes de tornillo, módulo base, autoarranque, arranque vigilado CH instant.: 3NA, CS: 1NC, cat. máx. alcanzable EN954-1: 4 SIL: 3, PL: E
2	3RT2015-1BB41	Contac., AC-3, 3KW/400V, 1NA, DC 24V, 3POL, Tamaño S00 Bornes de tornillo
2	3SE5232-0BK21	SIRIUS Int. de posición, caja plástico 31mm, conexión 1x(M20X1,5), contactos acción normal 1NA/1NC, palanca giratoria de rodillo, rodillo de plástico
1	3SB3802-0DB3	SIRIUS Pulsatería, cajas pulsadores, b=botón de pres. blanco, plaquita"I", 1NA a=botón de pres. negro, plaquita"0" 1NC

## Kit seguridad 3TK2820 - Rearme vigilado para parada de emergencia



Los relés de seguridad SIRIUS 3TK28 están diseñados para llevar a cabo paradas de emergencia, desconexiones seguras, vigilancia de puertas, así como funciones de protección en máquinas tipo prensas y similares. El amplio abanico de producto va desde las soluciones más estándar y económicas hasta las versiones más innovadoras, multifuncionales y altamente flexibles. Los relés de seguridad, con fiabilidad y sencillez de manejo, son capaces de proporcionar esa necesaria cadena de seguridad para casi cualquier aplicación.

### C405-OFOCT1102

Kit seguridad 3TK2820 - Rearme vigilado para parada de emergencia

Precio 115,84 €

Uds.	Referencia	Concepto
1	3TK2820-1CB30	Módulo de seguridad sirius con circ. habilitación a relé (CH), AC/DC 24V, 22, 5mm, bornes de tornillo, módulo base, autoarranque, arranque vigilado CH instant.: 3NA, CH instant.: 3NA, CS: 1NC, cat. máx. alcanzable EN954-1: 4 SIL: 3, PL: E
2	3RT2015-1BB41	Contac., AC-3, 3KW/400V, 1NA, DC 24V, 3POL, Tamaño S00 Bornes de tornillo
1	3SB3500-1HA20	SIRIUS Pulsatería, pulsador seta emergencia 40 mm con enclavamiento accionamiento de acción instantánea rojo, metálico
1	3SB3802-0DB3	SIRIUS Pulsatería, cajas pulsadores, b=botón de pres. blanco, plaquita"I", 1NA, a=botón de pres. negro, plaquita"0", 1NC
1	3SB3921-ODA	SIRIUS Pulsatería, accesor, placa de fondo amarilla luminoso, diámetro ext. 60 mm; taladro 23 mm, rotulable, montaje en placa frontal
2	3SB3400-OC	SIRIUS Pulsatería, contacto 1NC

# Aparamenta baja tensión SIRIUS

Ofertas de Automatización Noviembre 2011

## Kit 3RA6 - IO-link



Las derivaciones compactas SIRIUS 3RA6 se pueden conectar al control tanto mediante el sistema de bus de campo AS-Interface, como con el cableado inteligente IO-Link. De esta manera se obtiene máxima flexibilidad y una gran reducción del cableado en el circuito de mando. Además de los datos de servicio de las derivaciones a motor, se pueden transmitir al control directamente diversas funciones de aviso para señalar cortocircuitos y sobrecargas. De este modo se garantiza un diagnóstico de toda la instalación, hasta en el último componente del nivel de campo. Gracias a la perfecta integración en STEP 7, los datos están disponibles de forma centralizada y pueden leerse cómodamente. En consecuencia, los fallos pueden localizarse con rapidez, visualizarse en texto plano y, por consiguiente, solucionarse a la mayor brevedad. El resultado: mayor disponibilidad de las instalaciones y reducción de los costes de ingeniería en caso de integración total en Totally Integrated Automation.

### C405-OFOCT1103

Kit 3RA6 - IO-link

Precio 341,08 €

Uds.	Referencia	Concepto
1	3RA6400-1CB42	SIRIUS, arrancador compacto, arranque directo con interfaz del sistema 690 V, 32 A, DC 24 V, 1 ... 4 A, IP20, conexión circuito principal: conexión por tornillo, conexión circuito de mando: conexión por tornillos
1	3RA6812-8AB	SIRIUS, accesorio arrancador compacto, conexión circuito principal: bornes de tornillo, 3 slots para arrancador compacto bornes máximo 25 mm <sup>2</sup> / 35 mm <sup>2</sup>
1	3RA6970-3A	Módulo AS-I para montaje, conexión del circuito de control: bornes de tornillo
1	3RA6913-1A	SIRIUS, accesorio arrancador compacto, bloque de contactos auxiliares, 1 contactos NC, 1 contacto NA, conexión circuito auxiliar: bornes de Tornillo,
1	3RA6860-6AB	SIRIUS, accesorio arrancador compacto, alimentación PE, conexión circuito principal: bornes de tornillo, bornes máximo 25 mm <sup>2</sup> / 35 mm <sup>2</sup>
1	3RA6870-4AB	SIRIUS, accesorio arrancador compacto, toma PE, conexión circuito principal: bornes de tornillo,
1	3RK1005-0LB00-0AA0	SIMATIC DP, modelo electrónico para ET 200S, 4SI SIRIUS, 4 puertos, maestro IO-Link para SIRIUS, 15 mm ancho

## Sistema de Seguridad Modular SIRIUS 3RK3 con comunicación PROFIBUS DP y AS-Interface



Nunca la seguridad ha sido tan sencilla: parametrizar en lugar de cablear, compruébelo con este ventajoso kit. El Sistema de Seguridad Modular SIRIUS 3RK3 es un sistema modular y flexible, con el que reducirá espacio en armario y cableado, a la vez que gana en funcionalidad y disponibilidad de las instalaciones, gracias a su sencilla parametrización por software y amplio diagnóstico en local, así como posibilidad de comunicación vía PROFIBUS DP.

### C405-OFOCT1104

Sistema de Seguridad Modular SIRIUS 3RK3 con comunicación PROFIBUS DP y AS-Interface

Precio 673,74 €

Uds.	Referencia	Concepto
1	3RK3922-1AC10	Kit MSS Advanced, permite conexión AS-Inteface
1	3RK3511-1BA10	SIRIUS relés seguridad, módulo interface DP-interface, sistema de seguridad modular
1	3UF7930-0AA00-0	SIRIUS cable de conexion montaje pegados unos a otros para unir unidad base o módulos de ampliación vía la interfaz del sistema

## Temporizadores industriales 3RP15



Los relés electrónicos de tiempo 3RP1/3RP2 se emplean en todas las maniobras eléctricas temporizadas en circuitos de mando, arranque, protección y regulación. Gracias a su probado y sofisticado diseño y a su compacta forma constructiva, son los bloques temporizadores ideales para fabricantes de cuadros/armarios eléctricos y controles industriales.

### C405-OFOCT1105

Temporizadores industriales 3RP15

Precio 202,08 €

Uds.	Referencia	Concepto
5	3RP1505-2AW30	SIRIUS relé de tiempo multifunción conexión por resorte 1 contacto conmutado, 8 funciones AC/DC 24V...240V

## Convertidores de señal industriales 3RS17



Los convertidores de señal se usan principalmente para la separación galvánica y la conversión de señales analógicas. Los sensores/actuadores y los controles tienen normalmente fuentes de alimentación diferentes y, por tanto, necesitan separación galvánica en el circuito de señales. Esta se realiza en el control o bien mediante convertidores de señal.

### C405-OFOCT1106

Convertidores de señal industriales 3RS17

Precio 234,17 €

Uds.	Referencia	Concepto
2	3RS1706-2FW00	SIRIUS convertidor universal de señales analógicas, UC 24-240 V, aislamiento 3 vías conectado: salida 0-10 V, 04/20 mA, conexión por resorte

## Relés de acoplamiento 3TX7



Los relés de interfaz 3TX70 están disponibles en dos formatos básicos. Por una parte, la serie 3TX7004/05, en formato estrecho de 6,2 mm: con ellos se reduce el ancho que ocupan los relés en el interior del armario eléctrico. Y por otra parte, la serie 3TX7002/03: es idónea para el montaje cuando existe poca distancia entre los perfiles normalizados o en armarios eléctricos pequeños y de fondo reducido. Ambas series ofrecen un completo programa de elementos de interfaz de entrada y salida.

\* Esta oferta solo será suministrada con cualquiera de las ofertas de automatización de S7-1200

### C405-OFOCT1107

Relés de acoplamiento 3TX7

Precio 44,37 €

Uds.	Referencia	Concepto
6	3TX7005-2LB00	SIRIUS relés, elemento acoplamiento de salida, 1CO, borne resorte, 24V AC/DC, anchura de caja 6,2 mm

# Aparamenta baja tensión SIRIUS

Ofertas de Automatización Noviembre 2011

## Kit arrancador / inversor estático de motor



Esta solución permite integrar la última tecnología en el arranque de motores trifásicos. Se trata de una combinación de guardamotor, que ofrece las funciones de protección, junto con un elemento de maniobra electrónico. Este tipo de contactores gracias a su tecnología por semiconductor, en concreto el modelo inversor, permite trabajar con una alta frecuencia de maniobras en ambos sentidos de giro del motor, a la vez que se consigue una increíble reducción de espacio frente a la solución tradicional de 2 contactores enclavados. Para hacer la solución más funcional, se incluye un peine de conexión, que asegura tanto la fijación mecánica como la conexión eléctrica del conjunto, sin necesidad de utilizar ningún cable de conexión entre los elementos.

### C405-OFOCT1108

Kit arrancador / inversor estático de motor

Precio 107,93 €

Uds.	Referencia	Concepto
1	3RV2011-1EA10	Interruptor automático, disparador por sobrecarga con retardo 2,8..4 A, disparador por cortocircuito sin retardo 48 A, tamaño S0, protección de motor, clase 10, conexión por tornillo, poder de corte estándar
1	3RF3403-1BD24	Inversor estático trifásico AC53, 8 A, 40 °C, 48-480 V AC/ 110-230 V AC, maniobra instantánea, conexión por tornillo
1	3RA2921-1BA00	Módulo de unión eléctrica y mecánica

## Kit SIRIUS IO-Link - Kit de iniciación



Kit que permite el estudio de la comunicación IO-Link. IO-Link es un sistema inteligente no propietario para conectar uniformemente sensores, aparatos de maniobra y otros tipos de actuadores al nivel de control mediante una conexión punto a punto jerárquicamente inferior al nivel de bus de campo. La conexión eléctrica se efectúa mediante tres cables estándar. En un puerto (canal) del maestro IO-Link pueden integrarse cómodamente hasta cuatro derivaciones a motor agrupadas (pueden combinarse aleatoriamente arrancadores directos, inversores y estrella-triángulo) a través de una conexión IO-Link estandarizada. De este modo, la conexión IO-Link se encarga de canalizar las señales de mando y estado por una línea y además ofrece la posibilidad de transmitir mucha información de diagnóstico desde la derivación a motor.

### C405-OFOCT1109

Kit SIRIUS IO-Link - Kit de iniciación

Precio 234,12 €

Uds.	Referencia	Concepto
1	3RK1005-0LB00-0XA0	Tarjeta maestro 4SI SIRIUS para SIMATIC ET200S para conectar hasta 16 módulos de función + 1 módulo de función IO-Link para arranque directo
1	3RV2021-4FA10	Interruptor automático S0, Clase 10 (34...40A)
1	3RT2028-1BB40-0CC0	Contactador S0, AC-3, 18.5Kw 400V, 1NA+1NC, 24DC
1	3RA2921-1BA00	Peine de unión 3RT+3RV

# LOGO! ¡Ahora dos veces más ingenioso!

Ofertas de Automatización Noviembre 2011

## La elección es suya



## El reconocido Módulo Lógico, ahora también con Ethernet

Ya sea en infraestructura o en la industria: LOGO! es perfecto para la implementación de tareas simples de automatización.

Dos nuevos dispositivos básicos se han añadido a la serie LOGO! OBA7, ampliando sustancialmente su funcionalidad. La nueva interfaz de Ethernet industrial integrada en los nuevos dispositivos, admite comunicaciones y redes sin necesidad de componentes adicionales.

Ahora es posible comunicar 8 LOGO!s OBA7 entre sí, o bien comunicarlos con nuestros controladores SIMATIC o sistemas de supervisión SIMATIC HMI.

LOGO! goes Totally Integrated Automation.

Innovaciones más importantes de los nuevos dispositivos:

- Interfaz Ethernet integrada
- Comunicación LOGO!/LOGO!
- Comunicación LOGO!/S7-CPU/HMI
- Canales E/S significativamente más fáciles de usar
- Memoria de programa duplicada de 400 bloques de función
- Registro de datos
- Interfaz de tarjeta SD.

Conoce las nuevas funcionalidades a través de los Kits de inicio que les hemos preparado.

Más información: [www.siemens.es/logo](http://www.siemens.es/logo)



# LOGO! Sencillo y fácil – Starter Kits

Ofertas de Automatización Noviembre 2011

## LOGO! Starter Kit - 12/24 OBA7



C110-OFOCT1110

LOGO! Starter Kit - 12/24 OBA7

Precio 310 €

Uds.	Referencia	Concepto
1	6ED1 057-3BA00-0AA7	LOGO! 12/24 RCE, 8ED / 4SD a transistor, fuente LOGO! Power 24 V/1,3 A, LOGO! Soft Comfort V7, cable Ethernet, WinCC Basic V11, maletín de transporte

## LOGO! Starter Kit 230 - OBA7



C110-OFOCT1111

LOGO! Starter Kit 230 - OBA7

Precio 268 €

Uds.	Referencia	Concepto
1	6ED1 057-3BA02-0AA7	LOGO! 230 RCE, 8 ED / 4 SD a relé, LOGO! Soft Comfort V7, cable Ethernet, WinCC Basic V11, maletín de transporte

## LOGO! Starter Kit - 12/24 OBA6



C110-OFOCT1112

LOGO! Starter Kit - 12/24 OBA6

Precio 174 €

Uds.	Referencia	Concepto
1	6ED1 057-3BA00-0AA6	LOGO! 12/24 RC (OBA6), 8 ED / 4 SD a relé, LOGO! Soft Comfort V6, Cable USB PC LOGO!, Maletín de transporte

## LOGO! Starter Kit - 230 0BA6



C110-OFOCT1113

LOGO! Starter Kit - 230 0BA6

Precio 174 €

Uds.	Referencia	Concepto
1	6ED1 057-3BA02-0AA6	LOGO! 230 RC (0BA6), LOGO! Soft Comfort V6, cable USB PC LOGO!, maletín de transporte

## LOGO! TD Starter Kit - 12/24 0BA6



C110-OFOCT1114

LOGO! TD Starter Kit - 12/24 0BA6

Precio 277 €

Uds.	Referencia	Concepto
1	6ED1 057-3BA10-0AA6	LOGO! 12/24 RCo (0BA6), display de texto LOGO! TD, LOGO! Soft Comfort V6, cable USB PC LOGO!, maletín de transporte

## SIMATIC S7 200

### S7-200 - Módem GSM TC35i



Con este módem podemos realizar comunicación vía GSM con un S7-200 de manera rápida y sencilla. Este pack contiene todo lo necesario para comunicar el módulo S7-200.

**LOGO! TD  
Starter Kit -  
12/24 0BA6**

C110-OFOCT1115

S7-200 - Kit TC35i

Precio 300 €

Uds.	Referencia	Concepto
1	ES2:KIT-TC35T	Kit TC35 i que incluye: módem TC35 i, Kit para módem, carril DIN para módem, cable PC/PPI (RS232)

Hasta final de existencias

Documentación en [www.siemens.es/simatic](http://www.siemens.es/simatic)

Sujeto a cambios sin previo aviso



# SIEMENS



Podemos contribuir enormemente al éxito de su empresa

## Controladores SIMATIC

Potencia, eficiencia económica, flexibilidad y seguridad... con los controladores SIMATIC® podrá cumplir los requisitos que deben satisfacer sus máquinas e instalaciones. Ya sea un modelo modular o uno basado en PC, una solución embebida o con inteligencia distribuida: las funciones integradas de comunicación, diagnóstico y control de movimientos y seguridad funcional ahorran equipos

adicionales y el software de ingeniería compartido le permite usar los programas de aplicación en todos los controladores. Ventajas para usted: menos esfuerzo, mayores prestaciones y un lanzamiento acelerado de sus productos al mercado.

Para más información, visite nuestro sitio web:  
[www.siemens.es/simatic](http://www.siemens.es/simatic)

[www.simatic.es/simatic](http://www.simatic.es/simatic)

# SIMATIC S7-1200

Ofertas de Automatización Noviembre 2011

## El juego en equipo marca la diferencia



### Los kits de inicio con STEP 7 Basic v11 en el TIA Portal

SIMATIC S7-1200, el controlador modular compacto, idóneo para una completa gama de elementos tecnológicos potentes e integrados hacen de este controlador un componente clave en soluciones completas de automatización. Con los potentes controladores S7-1200 y la completa gama de SIMATIC HMI Basic Panels obtendremos un grado sin precedentes de eficiencia y precisión en tareas simples de automatización.

El software de ingeniería SIMATIC STEP 7 Basic es una parte del PORTAL TIA, un marco de ingeniería innovador para el diseño intuitivo y eficiente de todos los procesos de planificación y producción.

S7-1200 goes Totally Integrated Automation.

Innovaciones más importantes en toda la gama:

- Nuevo firmware 2.0
- Web Server integrado
- Interfaz industrial Ethernet / PROFINET integrada. Permite la comunicación con SIMATIC STEP 7 Basic y con PROFINET IO Devices
- Maestro / Esclavo PROFIBUS DP mediante módulo de ampliación. Protocolo abierto de Ethernet TCP/IP native e ISO-on-TCP
- Perfecta integración con los Basic Panels SIMATIC HMI

Iníciate en SIMATIC S7-1200 con nuestros Kits de inicio.

Más información: [www.siemens.es/S71200](http://www.siemens.es/S71200)

# SIMATIC S7-1200

Ofertas de Automatización Noviembre 2011

## SIMATIC - S7-1200 - Starter Kit



C110-OFOCT1116

SIMATIC - S7-1200 - Starter Kit

Precio 399 €

Uds.	Referencia	Concepto
1	6ES7 212-1BD31-4YB0	CPU 1212C AC/DC/RLY, 25 Kbytes, 8 ED, 6SD relé, 2 EA, simulador de entradas, SIMATIC STEP 7 Basic V11 en el TIA Portal, IE TP Cord 2 m, documentación en CD y mucho más....

## SIMATIC S7-1200 + KP300 Basic - Starter Kit



C110-OFOCT1117

SIMATIC S7-1200 + KP300 Basic - Starter Kit

Precio 475 €

Uds.	Referencia	Concepto
1	6AV6651-7HA01-3AA1	CPU 1212C AC/DC/RLY, simulador de entradas, KP300 Basic mono PN, SIMATIC STEP 7 Basic V11 en el TIA Portal, IE TP Cord 2 m, documentación en CD, y mucho más...

## SIMATIC S7-1200 + KTP400 Basic - Starter Kit



**C110-OFOCT1118**

**SIMATIC S7-1200 +KTP400 Basic - Starter Kit**

**Precio 554 €**

Uds.	Referencia	Concepto
1	6AV6651-7AA01-3AA1	CPU 1212C AC/DC/RLY, simulador de entradas, KTP400 Basic mono PN, SIMATIC STEP 7 Basic V11 en el TIA Portal, IE TP Cord 2 m, documentación en CD, y mucho más...

## SIMATIC S7-1200 + KTP600 Basic - Starter Kit



**C110-OFOCT1119**

**SIMATIC S7-1200 + KTP600 Basic - Starter Kit**

**Precio 885 €**

Uds.	Referencia	Concepto
1	6AV6651-7DA01-3AA1	CPU 1212C AC/DC/RLY, simulador de entradas, KTP600 Basic color PN, SIMATIC STEP 7 Basic V11 en el TIA Portal, IE TP Cord 2 m, documentación en CD, y mucho más...

# Controlador SIMATIC S7-300

Ofertas de Automatización Noviembre 2011

## PLC ampliable modularmente para soluciones de sistema, preferentemente en automatización manufacturera



Plenamente incorporado en la Totally Integrated Automation:

- Eficiente configuración y programación con STEP 7, también con las herramientas de ingeniería.
- Conectividad vía MPI y SIMATIC NET, ahora también con PROFINET.

Gama escalonada de CPUs que va de la CPU de entrada de gama hasta la CPU de alto rendimiento. Permiten breves tiempos de ciclo en máquina gracias a elevadas velocidades de ejecución.

La gama incluye:

- CPUs estándar, también con interfaz PROFINET integrada.
- CPUs de seguridad positiva, para implementar aplicaciones de seguridad positiva con perfil PROFIsafe y módulos de señales de seguridad positiva.
- CPUs compactas con E/S integradas, funciones tecnológicas integradas e interfaces de comunicación integradas para aplicaciones especiales.
- CPU tecnológica con funciones tecnológicas y de control de movimiento integradas.

### C111-OFOCT1120 SIMATIC S7-313C - Kit

Precio 1.650 €

Unidades	Referencia	Concepto
1	6ES7313-5BF03-0AB0	SIMATIC S7-313C, 24 ED / 16 SD / 4 EA / 2 SA, 64 K memoria de trabajo
1	6ES7953-8LF20-0AA0	MMC - Micromemory 64 Kbytes
2	6ES7392-1AM00-0AA0	Conector frontal de 40 polos
1	6ES7390-1AB60-0AA0	Perfil para S7-300 de 160 mm
1	6ES7972-0CB20-0XA0	SIMATIC S7, adaptador PC-USB
1	6ES7822-1AA01-0YA5	STEP 7 Professional v11 (TIA Portal)

Oferta limitada a 3 unidades

### C111-OFOCT1121 SIMATIC S7-314C 2PN/DP - Kit

Precio 2.125 €

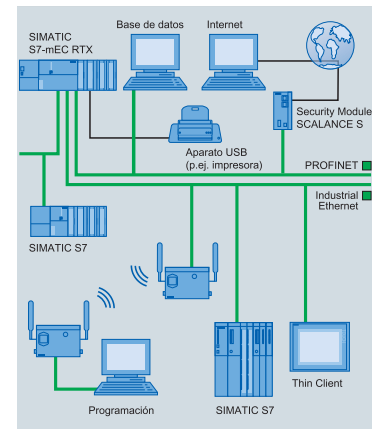
Unidades	Referencia	Concepto
1	6ES7314-6EH04-0AB0	SIMATIC S7-300 - CPU S7-314C 2PN/DP 192 Kbytes, 24 ED / 16 SD / 4 EA / 2 SA. 1 interfaz MPI / DP y 1 interfaz PROFINET integrado
1	6ES7953-8LJ20-0AA0	MMC - Micromemory 512 Kbytes
2	6ES7392-1AM00-0AA0	Conector frontal de 40 polos
1	6ES7390-1AB60-0AA0	Perfil para S7-300 de 160 mm
1	6XV1870-3RH20	Cable RJ45 / RJ45
1	6ES7822-1AA01-0YA5	STEP 7 Professional V11 (TIA Portal)

Oferta limitada a 3 unidades

# Controladores embebidos SIMATIC

Ofertas de Automatización Noviembre 2011

## Listos para conectar



Posibilidades de conexión  
S7-mEC RTX

## Soluciones basadas en PC

Los controladores embebidos SIMATIC son combinaciones de hardware y software configurados y listos para conectar para tareas de automatización concretas. Combinan el carácter abierto de los controladores basados en PC con la robustez de los controladores convencionales. Además, resultan fiables por su software flexible sobre un hardware potente y escalable, formando un conjunto abierto y compacto.

Los controladores embebidos SIMATIC combinan distintas tareas:

- control,
- manejo y visualización,
- procesamiento de datos y
- comunicación

Gracias al diseño sin ventilador ni disco duro, los controladores embebidos SIMATIC pueden utilizarse directamente en la máquina en entornos rudos. Además, en lugar del disco duro se utilizan tarjetas de memoria estándar como, por ejemplo, tarjetas CompactFlash (CF), tarjetas SD o tarjetas multimedia (MMC). Como sistema operativo se utiliza Windows Embedded Standard.

La pantalla, los elementos de mando y el software HMI están ya integrados junto con las interfaces para buses de campo e Industrial Ethernet. De este modo, el cliente tiene a su disposición un equipo robusto, compacto y económico para tareas con muchos datos.

- **SIMATIC S7-mEC RTX:** controlador modular embebido en diseño S7-300. Este controlador reúne las ventajas de los controladores S7 modulares y la tecnología de PC en un nuevo equipo. Resulta especialmente adecuado para aplicaciones en las que el control y el procesamiento de datos son prioritarios en igual medida.
- **SIMATIC IPC 427C:** Robusto PC Industrial listo para fijar sobre perfil DIN (grado de protección IP20). El controlador por software WinAC RTX asume la tarea de control propiamente dicha y la ejecución del programa de usuario. El software WinCC flexible Runtime permite la visualización a pie de máquina.
- **SIMATIC HMI IPC 477C:** Equipo compacto que combina robustez y máxima fiabilidad con el carácter abierto de un PC. El paquete SIMATIC HMI IPC477C es la solución perfecta y lista para conectar cuando deben ejecutarse tareas HMI y de control en un único equipo compacto. El controlador por software WinAC RTX y el software HMI WinCC flexible ya están instalados y configurados.

Más información [www.siemens.es/embebido](http://www.siemens.es/embebido)

# Controladores embebidos SIMATIC

Ofertas de Automatización Noviembre 2011

## IPC - 427C - Kit de iniciación



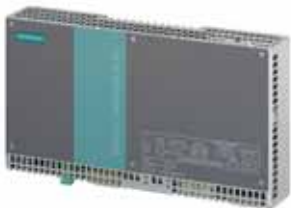
**C111-OFOCT1122**  
**IPC - 427C - Kit**

**Precio 1.285 €**

Uds.	Referencia	Concepto
1	6ES7647-7BF25-0AA0	Kit de iniciación compuesto de: SIMATIC Microbox, IPC427C (procesador Core Duo 1,2 GHz, 1 GB de SDRAM, HD de 80 Gbytes, Interface PROFIBUS. Sistema operativo Windows XP Embedded preinstalado. Anilla de expansión para integrar un módulo PCI 104. Fuente de alimentación SITOP de 24 V, SIMATIC PC USB Flash Drive 2 Gbytes.

Documentación en [www.siemens.es/simatic](http://www.siemens.es/simatic)

## IPC - 427 C RTX - Controlador Embebido



Oferta especial para este controlador embebido preconfigurado con el SIMATIC NET y SIMATIC WINAC RTX. Este equipo carece de disco duro y ventilador, por lo que es libre de mantenimiento.

**C111-OFOCT1123**  
**IPC - 427 C - Kit RTX**

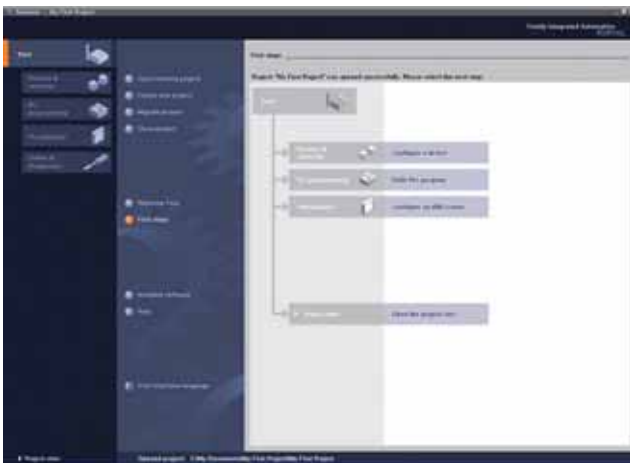
**Precio 1.885 €**

Uds.	Referencia	Concepto
1	6ES7675-1DB20-0DB0	Controlador embebido preconfigurado con el SIMATIC NET y SIMATIC WinAC. Carece de disco duro y ventilador, por lo que se trata de un controlador libre de mantenimiento. Compuesto por: SIMATIC Microbox 427C-RTX y equipo preconfigurado con software instalado Celeron M 1,2 Ghz, 800 MHZ FSB, 1 X PB DP, 2 X IE 1 GBIT / 1 Gbyte, DDR3 1066, SDRAM / 4 x USB / 1 x RS232 / 4 GB CompactFlash extraíble / RTX: WinAC RTX 2009

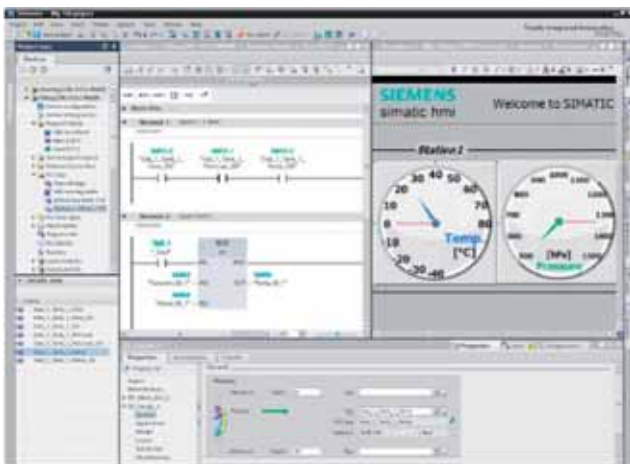
Documentación en [www.siemens.es/simatic](http://www.siemens.es/simatic)

## Framework de ingeniería homogéneo para Totally Integrated Automation

Para la ingeniería de un sistema de automatización se han popularizado varias herramientas de configuración. Gracias al framework de ingeniería que ofrece el portal de Totally Integrated Automation Portal (TIA Portal) prácticamente desaparecen las fronteras entre estos productos de software. En el futuro, este framework será la base de todos los sistemas de ingeniería para la configuración, programación y puesta en marcha de autómatas/controladores (PLC) y accionamientos incluidos en la gama Totally Integrated Automation.



Clara guía del operador desde la interfaz de usuario



Perfecta interacción entre STEP 7 y WinCC

### Framework para una ingeniería más eficiente

#### Apariencia homogénea

El framework de ingeniería común en el que están integrados los productos de software unifica todas las funciones comunes, incluso en lo relativo a su representación en la pantalla. La unificación del manejo de distintos editores facilita la tarea de aprendizaje y permite al usuario concentrarse en lo esencial de su trabajo.

#### Inteligencia integrada

Editores inteligentes muestran de modo contextualizado justo lo que el usuario necesita en el momento para la tarea que esté realizando: funciones, propiedades, librerías, etc. El método de la pantalla partida permite tener abiertos varios editores a la vez e intercambiar datos entre ellos. Este intercambio de datos se ejecuta con facilidad mediante la función "Arrastrar y colocar".

#### Máxima transparencia de los datos

Sólo es necesario introducir una vez los datos cuando se utilizan en distintos editores y para sistemas de destino diferentes. Gracias a la gestión de datos centralizada y orientada al objeto que ofrece el TIA Portal, los datos de aplicación modificados se actualizan automáticamente para todos los equipos (PLC y HMI) implicados en el proyecto. La base de datos compartida garantiza una consistencia absoluta en todo el proyecto de automatización. Así se reduce la probabilidad de que aparezcan errores y se crean proyectos transparentes y compactos.

#### Soluciones reutilizables

En librerías claramente estructuradas se administran bloques de programa y faceplates incluidos en el suministro o creados por el propio usuario, así como equipos y módulos ya configurados. Estos datos se pueden reutilizar en todo momento, ya sea dentro de un proyecto, en librerías locales o en las librerías globales para todos los proyectos. La posibilidad de modificar los bloques a nivel centralizado garantiza la consistencia de los datos.

En el TIA Portal también se pueden reutilizar bloques o proyectos enteros, creados con versiones anteriores de los productos de software integrados en el TIA Portal. La reutilización reduce el trabajo de ingeniería y, al mismo tiempo, incrementa la calidad del sistema de automatización.

Más información

[www.siemens.es/software](http://www.siemens.es/software)

## TIA Portal

### SIMATIC STEP7 V11, el nuevo sistema de ingeniería para todos los controladores SIMATIC



La versión STEP7 V11, dispone de una interfaz de usuario que, según los estudios de usabilidad más recientes, ha sido optimizada para garantizar la mayor comodidad posible del usuario. Y, además: STEP7 V11 es parte integrante del framework de ingeniería central del TIA Portal.

Lo más destacado de STEP 7 V11:

- Editores de programación actualizados y eficientes, como S7-SCL, S7-GRAPH, KOP, FUP y AWL.
- Compilador SCL, optimizado para S7-300/400.
- SCL como tercer lenguaje de programación para S7-1200.
- Funcionalidad Safety como paquete opcional integrable.
- STEP7 V11 permite la programación de los controladores SIMATIC S7-1200, S7-300, S7-400 y nuestras soluciones embebidas.

#### C111-OFOCT1124

#### STEP7 v11 (TIA Portal) - Pack

Precio 1.200 €

Unidades	Referencia	Concepto
1	6ES7822-1AA01-0YA5	STEP7 Professional V11 (TIA Portal)
1	6XV1870-3RH20	Cable RJ45 / RJ45
1	6ES7997-0BA00-0XA0	Tarjeta AVC 200 créditos

Oferta limitada a 3 unidades

#### C111-OFOCT1125

#### STEP7 v11 - (TIA Portal) - Renove

Precio 850 €

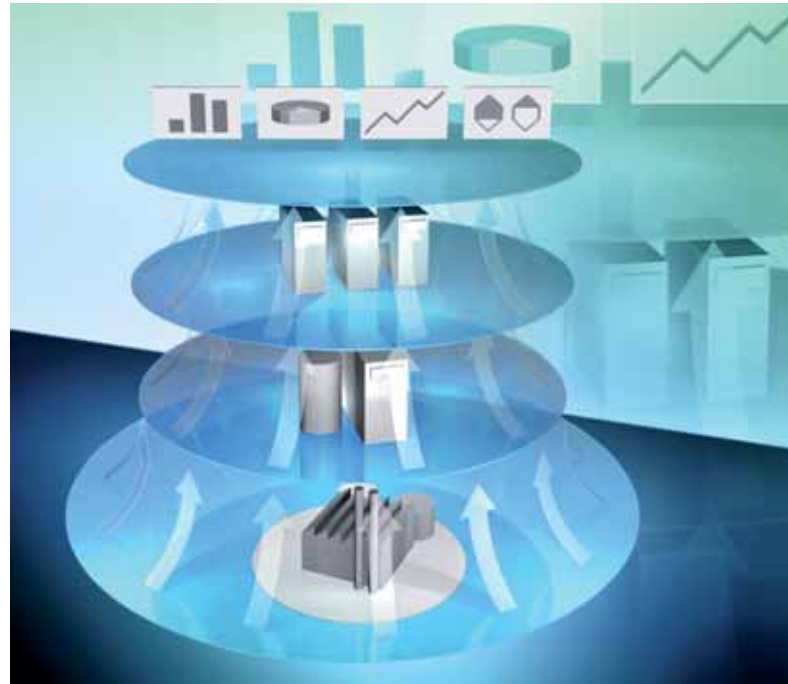
Unidades	Referencia	Concepto
1	6ES7822-1AA01-0YA5	STEP7 Professional V11 (TIA Portal)
1	6XV1870-3RH20	Cable RJ45 / RJ45

Sólo para clientes Plan Renove

## Mantenga actualizado su software de una forma rápida y sencilla

Hoy en día, los ciclos de innovación en el sector del software son cada vez más cortos. Nuevos desarrollos impulsan continuamente la competición entre empresas; hay que estar siempre al día para poder codearse en cabeza. Por esta razón actualizamos y mejoramos continuamente nuestro software para que Ud. esté siempre en vanguardia. Y ello sin que tenga que perder el tiempo con molestas y largas descargas.

Nuestro Software Update Service (SUS) le permite tener siempre la versión más actual de sus software y así beneficiarse de los más nuevos desarrollos.



### Así de fácil es estar siempre al día

Contrate simplemente el Software Update Service para su producto de software SIMATIC y recibirá a domicilio durante un año todas las actualizaciones del mismo. El único requisito necesario para disfrutar del Software Update Service es disponer de una licencia válida del software en su última versión disponible.

### Condiciones

- El SUS está sujeto a la firma de un contrato.
- El contrato se renueva automáticamente si no se cancela expresamente por escrito con 3 meses de antelación a la fecha de renovación.

Más información: [www.siemens.es/software](http://www.siemens.es/software)

# Servicio de actualización de software

Ofertas de Automatización Noviembre 2011

## SUS - STEP 7 Professional y Powerpack

Oferta dirigida a usuarios de STEP 7. Le permite migrar de STEP 7 a STEP 7 Profesional. Incluye SUS STEP7 Profesional.



**C111-OFOCT1126**

**SUS - STEP 7 Professional y Powerpack**

**Precio 1.050 €**

Unidades	Referencia	Concepto
1	6ES7822-1AA01-0XC5	<b>Powerpack &amp; Upgrade Plus</b> Paquete de actualización de STEP 7 v5,4 ó superior a STEP 7 Professional V 2010 y V11. Requiere disponer de licencia STEP 7 5.4 ó posterior
1	6ES7810-5CC04-0YE2	<b>SUS - STEP 7 Professional</b> Servicio de actualización del software STEP 7 Professional durante 1 año. Sujeto a firma de contrato. Renovable tácitamente si no media denuncia del contrato al menos con tres meses previo a la fecha de vencimiento del contrato. (Canon anual posterior: 500 €)

**C111-OFOCT1127**

**SUS - STEP 7 Professional**

**Precio 500 €**

Unidades	Referencia	Concepto
1	6ES7810-5CC04-0YE2	<b>SUS - STEP 7 Professional</b> Servicio de actualización del software STEP 7 Professional durante 1 año. Sujeto a firma de contrato. Renovable tácitamente si no media denuncia del contrato al menos con tres meses previo a la fecha de vencimiento del contrato. (Canon anual posterior: 500 €)

# SIMATIC Field PG M3

Ofertas de Automatización Noviembre 2011

## Para el uso móvil en entornos industriales

El miembro de la familia SIMATIC Field PG M3 ofrece, además de tecnología inalámbrica y Bluetooth, un gran número de ventajas con una relación calidad-precio sumamente atractiva:

### Potentes componentes de hardware

- Procesador Intel® Core™ i5 para un rendimiento máximo con un consumo energético mínimo.
- Batería de iones de litio con más de tres horas de autonomía.
- Pantalla panorámica de 15,6" de alta resolución con formato 16:9 y resolución ajustable: protege los ojos y contribuye a un trabajo ergonómico.
- Memoria de trabajo de alto rendimiento con DDR3 RAM de 3 ó 2 GB y 1066 MHz: para la rápida ejecución y procesamiento simultáneo de varias aplicaciones.
- Disco duro fácilmente intercambiable de 250 GB o 500 GB: puede intercambiarse fácilmente en función del entorno y las versiones de software requeridas.
- LED de estado: legible con la tapa de la pantalla abierta y cerrada.



### Incorpora todas las interfaces habituales

- 5 interfaces High Current USB 2.0: 1 A para la alimentación eléctrica estable de equipos externos.
- Bluetooth e Industrial WLAN (basada en los estándares WLAN 802.11 a, b, g y n): para una comunicación inalámbrica segura con los PLC.
- Interfaces SIMATIC: Ethernet, PROFIBUS, MPI, tarjeta de memoria SIMATIC, S5 (opcional).

### Accesorios suministrados:

- Fuente de alimentación externa.
- Mochila.
- Cable de red en versión nacional.
- Batería de iones de litio 73 Wh.
- Cable S5 y S5 AG si se ha seleccionado una licencia nueva de STEP 5.

### Accesorios adicionales:

- Kit de disco duro compuesto de disco duro Serial-ATA (SATA) de 500 GB con bastidor metálico, destornillador Torx con funda.
- El adaptador USB a Serial-ATA permite transmitir datos fácilmente al disco duro del kit.

## Versiones de SIMATIC Field PG M3

Premium	Standard
Procesador Intel® Core™ i5	Procesador Pentium P4500
Pantalla panorámica de 15,6" de alta resolución con formato 16:9, Full HD	Pantalla panorámica de 15,6" de alta resolución con formato 16:9, HD Ready
Disco duro S-ATA de 500 GB	Disco duro S-ATA de 250 GB
DDR3 RAM de 3 GB, 1066 MHz	DDR3 RAM de 2 GB, 1066 MHz

RoHS en conformidad con 2002 / 95 / CE

## Equipamiento de software de SIMATIC Field PG M3

Software SIMATIC preinstalado y listo para conectar	2 Sistemas Operativos de 32 bits (opcional)
<ul style="list-style-type: none"><li>• STEP 7 Professional v11</li><li>• STEP 7 Professional v2010</li><li>• WinCC Advanced v11</li><li>• WinCC Flexible Advanced 2008</li><li>• STEP7 MicroWin v4.0</li><li>• STEP 5 V7.23 HF2 (opcional)</li></ul>	<ul style="list-style-type: none"><li>• Windows XP Prof. MUI ingl.</li><li>• Windows 7</li><li>• Software de aplicación para copias de seguridad y creación de imágenes</li></ul>

Sujeto a cambios sin previo aviso

# SIMATIC Field PGs M3

Ofertas de Automatización Noviembre 2011



## C111-OFOCT1128 Field PG M3- Standard

Precio 3.550 €

Uds.	Referencia	Concepto
1	6ES7715-0AA20-0 <span style="background-color: yellow;">■</span> E2	<ul style="list-style-type: none"> <li>• Procesador Pentium P4500. HD250 GB, 2 GB RAM, Full HD</li> <li>• Licencias STEP 7 Professional 2010, WinCC flexible Advanced 2008, STEP 7-Micro/WIN V4.0, STEP 7 Professional V11 y WinCC Adv. V11. Software edicion 08/2011</li> </ul>

## C111-OFOCT1129 Field PG M3- Premium

Precio 3.900 €

Uds.	Referencia	Concepto
1	6ES7715-1BB20-0 <span style="background-color: yellow;">■</span> E2	<ul style="list-style-type: none"> <li>• Procesador Intel Core i5. HD 500 GB, 3 GB RAM, Full HD</li> <li>• Licencias STEP 7 Professional 2010, WinCC flexible Advanced 2008, STEP 7-Micro/WIN V4.0, STEP 7 Professional V11 y WinCC Adv. V11. Software edicion 08/2011</li> </ul>

## C111-OFOCT1130 Field PG M3- Premium S5

Precio 4.900 €

Uds.	Referencia	Concepto
1	6ES7715-1CC20-0 <span style="background-color: yellow;">■</span> D2	<ul style="list-style-type: none"> <li>• Procesador Intel Core i5. HD 500 GB, 3 GB RAM, Full HD</li> <li>• Licencias STEP 7 Professional 2010, WinCC flexible Advanced 2008, STEP 7-Micro/WIN V4.0, STEP 7 Professional V11 y WinCC Adv. V11. Software edicion 08/2011</li> <li>• Interface S5 integrada</li> <li>• Licencia STEP 5 incluida</li> </ul>

- A = Sistema operativo Windows XP Professional SP3
- B = Sistema operativo Windows 7 Ultimate 32 Bits

Nota: A fecha de hoy las licencias STEP 7 MicroWin y STEP 5 no son compatibles con Windows 7. Por este motivo, éstas no se suministran instaladas. Se facilita la licencia para su uso en otro ordenador con Windows XP

## Field PG M3 - Premium PCS7 v7.1



**Incluye licencia de Ingeniería AS ilimitada (sin POs AS)**

Fácil y simple, con nuestras nuevas consolas de ingeniería Field PG M3 Premium con SIMATIC PCS7 V7.1 preinstalado podrá trabajar al instante ahorrando tiempo y dinero (otras versiones, consultar).

**C019-OFOCT1131**

**Field PG M3 - Premium PCS7**

**Precio 5.500 €**

Uds.	Referencia	Concepto
1	6ES7715-1BB20-0AA1	Programadora M3 Premium, procesador Core I5-520M a 2,4GHz, disco duro 500 GByte S-ATA, 3 GByte DDR3 RAM, unidad multiestándar DVDRW, pantalla 15,6" (1920 x 1080).
1	6ES7658-4XX17-0YT8	Software SIMATIC PCS7 V7.1
1	6ES7658-1AF17-0YA5	Licencia ingeniería AS ilimitada SIMATIC PCS7 V7.1 (sin POs AS)

## Field PG M3 - Disco duro



**C111-OFOCT1132**

**Field PG M3 - Disco duro**

**Precio 170 €**

Unidades	Referencia	Concepto
1	6ES7791-2BA01-0AA0	Field PG M3 - Accesorio. Disco duro de 500 Gbytes SATA. Incluye bolsa y destornillador.

Precio aplicable para pedidos conjuntos con Field PG M3



## SIMATIC HMI Comfort Panels: la familia de paneles con funcionalidad de gama alta en todos los modelos

### La mejor elección para aplicaciones exigentes

Los productos SIMATIC HMI marcan la referencia en equipos de interfaz hombre-máquina. Son la respuesta inteligente a procesos cada vez más complejos y exigencias cada vez más elevadas en el funcionamiento de máquinas e instalaciones. Los SIMATIC HMI Comfort Panels, rediseñados por completo, son la mejor elección para aplicaciones HMI exigentes.

- Misma funcionalidad en todos los tamaños de pantalla
- Pantallas panorámicas de alta calidad con retroiluminación LED atenuable
- Todos los modelos táctiles pueden utilizarse en vertical
- Seguridad de datos al 100%
- Puesta en marcha y filosofía de servicio técnico innovadoras
- Gestión inteligente de la energía mediante el uso de PROFIenergy

## Panel SIMATIC HMI KP300 Basic mono PN



C013-OFOCT1133

KP300 Basic mono PN– Panel

Precio 148,50 €

Uds.	Referencia	Concepto
1	6AV6647-0AH11-3AX0	<ul style="list-style-type: none"> <li>- Pantalla de 3,6" de alto contraste (240x80 pixels)</li> <li>- Color de retroiluminación de LED ajustable (blanco, verde, rojo, amarillo)</li> <li>- Teclas configurables con retorno táctil</li> <li>- Funcionalidad básica que incluye: sistema de alarmas, gestión de recetas, curvas de tendencia, cambio de idioma,..</li> <li>- Conexión a Ethernet / PROFINET estándar</li> <li>- Calidad y robustez (grado de protección IP65)</li> </ul>

## Panel SIMATIC HMI KTP400 Basic mono PN



C013-OFOCT1134

KTP400 Basic mono PN– Panel

Precio 218,75 €

Uds.	Referencia	Concepto
1	6AV6 647-0AA11-3AX0	<ul style="list-style-type: none"> <li>- Displays de 4" monocromo con funcionalidad de pantalla táctil para el funcionamiento intuitivo</li> <li>- Teclas configurables con retroalimentación táctil</li> <li>- Funcionalidad HMI básica (sistema de alarmas, gestión de recetas, funcionalidad de curvas de tendencia y cambio de idioma)</li> <li>- Conexión con Ethernet / PROFINET estándar (funciones básicas)</li> <li>- Configuración con SIMATIC WinCC flexible y WinCC 11 BASIC</li> <li>- Calidad y robustez probadas de Siemens con grado de protección IP65</li> </ul>

# Sistemas de Supervisión

Ofertas de Automatización Noviembre 2011

## Panel SIMATIC HMI KTP600 Basic mono PN y KTP600 Basic color DP/PN



C013-OFOCT1135 - KTP600 Basic mono PN– Panel <sup>(1)</sup>

<sup>(1)</sup> Precio 350 €

C013-OFOCT1136 - KTP600 Basic color DP/PN - Panel <sup>(2)</sup>

<sup>(2)</sup> Precio 495 €

Uds.	Referencia	Concepto
1	KTP600 Basic mono PN: 6AV6 647-0AB11-3AX0	<ul style="list-style-type: none"> <li>- Displays de 6" monocromo así como de 6" color con funcionalidad de pantalla táctil para el funcionamiento intuitivo</li> <li>- Teclas configurables con retroalimentación táctil</li> <li>- Funcionalidad HMI básica (sistema de alarmas, gestión de recetas, funcionalidad de curvas de tendencia y cambio de idioma)</li> <li>- Modelos para la conexión con Ethernet / PROFINET estándar (funciones básicas) o MPI / PROFIBUS DP</li> <li>- Configuración con SIMATIC WinCC flexible y WinCC 11 BASIC</li> <li>- Calidad y robustez probadas de Siemens con grado de protección IP65</li> </ul>
1	KTP600 Basic color DP 6AV6 647-0AC11-3AX0	
1	KTP600 Basic color PN: 6AV6 647-0AD11-3AX0	

## Panel SIMATIC HMI KTP1000 Basic color DP y PN



C013-OFOCT1137

Panel SIMATIC HMI KTP1000 Basic color DP y PN

Precio 1.137,50 €

Uds.	Referencia	Concepto
1	DP: 6AV6 647-0AE11-3AX0	<ul style="list-style-type: none"> <li>- Pantalla a color de 10" con funcionalidad táctil para el funcionamiento intuitivo</li> <li>- Teclas configurables con retorno de información táctil</li> <li>- Funcionalidad HMI básica (sistema de alarmas, gestión de recetas, funcionalidad de curva de tendencia y cambio de idioma)</li> <li>- Modelos para la conexión a Ethernet/PROFINET estándar (funciones básicas) o MPI/PROFIBUS DP</li> <li>- Configuración con SIMATIC WinCC flexible y WinCC 11 BASIC</li> <li>- La calidad y robustez contrastada de Siemens con grado de protección IP65</li> </ul>
1	PN: 6AV6 647-0AF11-3AX0	

## Panel SIMATIC HMI TP1500 Basic color PN



**C013-OFOCT1138**

**TP1500 Basic color PN– Panel**

**Precio 1.950 €**

Uds.	Referencia	Concepto
1	6AV6 647-0AG11-3AX0	<ul style="list-style-type: none"> <li>- Pantalla a color de 15" con funcionalidad táctil para el funcionamiento intuitivo</li> <li>- Funcionalidad HMI básica (sistema de alarmas, gestión de recetas, funcionalidad de curva de tendencia y cambio de idioma)</li> <li>- Conexión a Ethernet/PROFINET estándar (funciones básicas)</li> <li>- Configuración con SIMATIC WinCC flexible y WinCC 11 BASIC</li> <li>- La calidad y robustez contrastada de Siemens con grado de protección IP65</li> </ul>

## Kit de Inicio SIMATIC HMI Comfort Panel



**C013-OFOCT1139 - KTP400 Comfort <sup>(1)</sup>**

<sup>(1)</sup> Precio 840 €\*

<sup>(2)</sup> Precio 1.136 €\*

**C013-OFOCT1140 - TP700 Comfort <sup>(2)</sup>**

**C013-OFOCT1141 - TP900 Comfort <sup>(3)</sup>**

<sup>(3)</sup> Precio 1.725 €\*

<sup>(4)</sup> Precio 2.101 €\*

**C013-OFOCT1142 - TP1200 Comfort <sup>(4)</sup>**

Uds.	Referencia	Concepto
1	Kit KTP400 Comfort: 6AV2181-4DB20-0AX0	Incluye: - SIMATIC HMI Comfort Panel
1	Kit TP700 Comfort: 6AV2181-4GB00-0AX0	- SIMATIC WinCC Comfort (TIA Portal) - SIMATIC HMI Manual Collection
1	Kit TP900 Comfort: 6AV2181-4JB00-0AX0	- Tarjeta de memoria de 2GB - Cable Industrial Ethernet SIMATIC
1	Kit TP1200 Comfort: 6AV2181-4MB00-0AX0	- 10 Protectores de pantalla

\* Precios válidos hasta 31.12.11. Pedidos posteriores consultar.

## Panel SIMATIC KTP400 Comfort



### C013-OFOCT1143 KTP400 Comfort – Panel

Precio 525 €

Uds.	Referencia	Concepto
1	6AV2 124-2DC01-0AX0	<ul style="list-style-type: none"> <li>- Funcionalidad HMI excepcional con una relación precio-prestaciones excelente</li> <li>- Pantallas panorámicas TFT de alta resolución y alto contraste de 4" (con 16 millones de colores)</li> <li>- Funcionalidad de alta gama: archivos, scripts, visores diferentes, Int. Explorer</li> <li>- Luminosidad regulable de 0-100% a través de PROFlenergy, por proyecto o PLC</li> <li>- Posibilidad de montaje en vertical (retrato)</li> <li>- Protección de datos ante fallo de potencia con tarjetas de memoria.</li> <li>- Adecuado incluso para las condiciones ambientales más agresivas con homologaciones ampliadas</li> <li>- Teclas en relieve para retorno táctil óptimo</li> <li>- Nuevos controles HMI: visor de diagnóstico de sistema y control F(x)</li> <li>- Configuración con el nuevo software de ingeniería innovado WinCC V11 a partir de la Comfort Edition en adelante</li> </ul>

## Panel SIMATIC TP700 Comfort



### C013-OFOCT1144 TP700 Comfort – Panel

Precio 785 €

Uds.	Referencia	Concepto
1	6AV2 124-0GC01-0AX0	<ul style="list-style-type: none"> <li>- Funcionalidad HMI excepcional con una relación precio-prestaciones excelente</li> <li>- Pantallas panorámicas TFT de alta resolución y alto contraste de 7" (con 16 millones de colores)</li> <li>- Funcionalidad de alta gama: archivos, scripts, visores diferentes, Internet Explorer</li> <li>- Luminosidad regulable de 0-100% a través de PROFlenergy, por proyecto o PLC</li> <li>- Posibilidad de montaje en vertical (retrato)</li> <li>- Protección de datos ante fallo de potencia con tarjetas de memoria.</li> <li>- Adecuado incluso para las condiciones ambientales más agresivas con homologaciones ampliadas</li> <li>- Nuevos controles HMI: visor de diagnóstico de sistema y control F(x)</li> <li>- Configuración con el nuevo software de ingeniería innovado WinCC V11 a partir de la Comfort Edition en adelante</li> </ul>

## Panel SIMATIC TP900 Comfort



### C013-OFOCT1145 TP900 Comfort – Panel

Precio 1.543,75 €

Uds.	Referencia	Concepto
1	6AV2 124-0JC01-0AX0	<ul style="list-style-type: none"> <li>- Funcionalidad HMI excepcional con una relación precio-prestaciones excelente</li> <li>- Pantallas panorámicas TFT de alta resolución y alto contraste de 9" (con 16 millones de colores)</li> <li>- Funcionalidad de alta gama: archivos, scripts, visores diferentes, Int. Explorer</li> <li>- Luminosidad regulable de 0-100% a través de PROFlenergy, por proyecto o PLC</li> <li>- Posibilidad de montaje en vertical (retrato)</li> <li>- Protección de datos ante fallo de potencia con tarjetas de memoria.</li> <li>- Adecuado incluso para las condiciones ambientales más agresivas con homologaciones ampliadas</li> <li>- Nuevos controles HMI: visor de diagnóstico de sistema y control F(x)</li> <li>- Configuración con el nuevo software de ingeniería innovado WinCC V11 a partir de la Comfort Edition en adelante</li> </ul>

## Panel SIMATIC TP1200 Comfort



### C013-OFOCT1146 TP1200 Comfort – Panel

Precio 1.950 €

Uds.	Referencia	Concepto
1	6AV2 124-0MC01-0AX0	<ul style="list-style-type: none"> <li>- Funcionalidad HMI excepcional con una relación precio-prestaciones excelente</li> <li>- Pantallas panorámicas TFT de alta resolución y alto contraste de 12" (con 16 millones de colores)</li> <li>- Funcionalidad de alta gama: archivos, scripts, visores diferentes, Int. Explorer</li> <li>- Luminosidad regulable de 0-100% a través de PROFlenergy, por proyecto o PLC</li> <li>- Posibilidad de montaje en vertical (retrato)</li> <li>- Protección de datos ante fallo de potencia con tarjetas de memoria.</li> <li>- Adecuado incluso para las condiciones ambientales más agresivas con homologaciones ampliadas</li> <li>- Nuevos controles HMI: visor de diagnóstico de sistema y control F(x)</li> <li>- Configuración con el nuevo software de ingeniería innovado WinCC V11 a partir de la Comfort Edition en adelante</li> </ul>

The image features the Siemens logo in the top left corner. The background shows two men in a control room; one is pointing at a laptop screen while the other looks on. In the foreground, there is a rack of industrial automation equipment with a laptop connected to it via green cables. The laptop screen displays a software interface with various charts and data points.

**SIEMENS**

Para la formación en Soluciones de Automatización Industrial

## Entrenadores SIMATIC

Los entrenadores SIMATIC constituyen la herramienta idónea para la formación continua de sus técnicos. Con ellos, podrá simular de forma práctica numerosas aplicaciones antes de llevarlas a los procesos productivos.

En este aparatado de "Entrenadores para Formación" encontrará equipamiento didáctico relacionados con los Automatismos Eléctricos, Automatas Programables, Comunicaciones Industriales y Accionamientos.

[www.siemens.es/sce](http://www.siemens.es/sce)

# Automatismos Eléctricos

Ofertas de Automatización Noviembre 2011

## Entrenador de Automatismos Eléctricos



Este novedoso entrenador de automatismos eléctricos nos permitirá iniciarnos en el mundo de la automatización desde el cableado eléctrico hasta la introducción de un LOGO!. Permitirá a los técnicos practicar los distintos cableados de fuerza y mando.

C018-OFOCT1147

Automatismos eléctricos - Entrenador

Precio 3.000 €

Uds.	Referencia	Concepto
1	ES2:ENTRAUT1	<p>Entrenador para el estudio de automatismos mediante el empleo de:</p> <ul style="list-style-type: none"> <li>• Lógica tradicional (cableada)</li> <li>• Lógica programada: controlador lógico LOGO!</li> </ul> <p>El entrenador permitirá el desarrollo de las siguientes prácticas basadas en un motor de corriente alterna trifásico:</p> <ul style="list-style-type: none"> <li>• Enclavamiento de contactores</li> <li>• Arranque directo</li> <li>• Inversión de giro</li> <li>• Arranque estrella-triángulo</li> <li>• Maniobra de un sistema de ventilación</li> </ul> <p>Contempla lo siguientes paneles:</p> <ul style="list-style-type: none"> <li>1 x Panel de alimentación</li> <li>1 x Panel interruptor magnetotérmico tripolar</li> <li>1 x Panel interruptor diferencial tetrapolar</li> <li>3 x Panel contactor de corriente alterna tripolar</li> <li>1 x Panel cajas de pulsadores Marcha/Paro</li> <li>1 x Panel pilotos c.a.</li> <li>1 x Panel relé térmico</li> <li>1 x Panel selectores rotativos</li> <li>1 x Panel interruptores final de carrera</li> <li>1 x Panel termostato</li> <li>1 x Panel LOGO! y Cable LOGO! para comunicación con PC</li> </ul> <p>Se suministran todos los elementos requeridos para el cableado entre los distintos paneles a través de hembrillas, así como para el conexionado con el motor</p> <p>En soporte electrónico se facilita documentación técnica y didáctica específica al sistema: ejercicios prácticos, catálogo de producto y transparencias, así como software LOGO! Softcomfort para la programación del controlador lógico LOGO!</p>

## Controlador lógico LOGO! - Entrenador



Este entrenador para el módulo lógico LOGO! le permitirá iniciarse en el mundo de la automatización. Podremos realizar la programación de nuestro equipo a través de la pantalla o con el software LOGO! Soft Comfort (no incluido).

### C018-OFOCT1148 LOGO! - Entrenador

Precio 270 €

Uds.	Referencia	Concepto
1	ES2:LOGO-OFI	Entrenador LOGO!. Entrenador de 8 ED 230 V AC, 4 SD a relé 10 A. Las entradas / salidas se suministran conectadas a hembrillas e interruptores de simulación y leds. Dispone de reloj en tiempo real, lo que le permite ser utilizado como controlador domótico (programador horario).

Documentación en [www.siemens.es/logo](http://www.siemens.es/logo)

# SIMATIC S7-1200

## CPU S7-1200 - Entrenador Analógico



### C018-OFOCT1149 SIMATIC S7-1200 - Entrenador

Precio 1.600 €

Uds.	Referencia	Concepto
1	ES2:6ES71214LAB	Entrenador de autómeta programable de las siguientes características técnicas: <ul style="list-style-type: none"> <li>• 50 Kbytes de memoria de programa</li> <li>• 22 entradas digitales, cableadas a interruptores para su simulación</li> <li>• 18 salidas digitales, cableadas a hembrillas de 4 mm</li> <li>• 4 entradas analógicas (tensión o corriente). Una de ellas cableada a potenciómetro y resto cableadas a hembrillas de 4 mm</li> <li>• 2 entradas analógicas 0...10 V sin cablear, a fin puedan ser utilizadas libremente</li> <li>• 2 salidas analógicas. 1 de ellas cableada a voltímetro y resto cableadas a hembrillas de 4 mm</li> </ul>

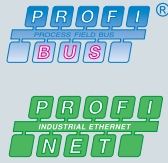
Documentación en [www.siemens.es/S71200](http://www.siemens.es/S71200)

# SIMATIC S7-300

Ofertas de Automatización Noviembre 2011

## CPU S7 314C-2 PN/DP

### Entrenador Maestro / Esclavo PROFIBUS DP e Interface PROFINET



Este entrenador que incluye una CPU compacta donde las entradas y las salidas van cableadas a distintos interruptores de simulación y hembrillas de 4mm, le permitirá en práctica y simular cualquier proceso de una manera sencilla. Además los elementos que están sobre el bastidor nos pueden servir como repuestos.

**C018-OFOCT1150**  
**S7-314C - Entrenador**

**Precio 2.325 €**

Uds.	Referencia	Concepto
1	ES2:6ES7314CLABPN	<p>Entrenador SIMATIC S7 314C - 2 PN/DP. Características generales:</p> <ul style="list-style-type: none"> <li>• CPU S7 314C - 2 PN/DP compacta, memoria central 192 Kbytes Kbytes, tensión de alimentación a 24 V DC</li> <li>• Interface MPI/DP (Maestro/Esclavo).</li> <li>• Interface PROFINET.</li> <li>• Memory Card de 512 Kbytes</li> <li>• SERVIDOR WEB INTEGRADO</li> <li>• Periferia integrada en CPU:                             <ul style="list-style-type: none"> <li>- 24 ED (1 cableada a voltímetro) / 16 SD / 4 EA / 2 SA (1 cableada a potenciómetro) / 1 PT 100</li> <li>- Entradas y salidas cableadas a hembrillas de 4 mm</li> </ul> </li> </ul>

Documentación en [www.siemens.es/simatic](http://www.siemens.es/simatic)

## CPU S7 315F 2 PN/DP

### Entrenador Maestro / Esclavo PROFIBUS / PROFINET y Seguridad Integrada



Entrenador de autómatas programables, que permite la programación, puesta en marcha, funcionamiento, comunicación PROFIBUS y Ethernet / PROFINET, así como la posibilidad del estudio de la seguridad integrada, esto último mediante la ampliación con periferia de seguridad (no incluida).

**C018-OFOCT1151**  
**S7 315 F - 2 PN/DP - Entrenador**

**Precio 3.480 €**

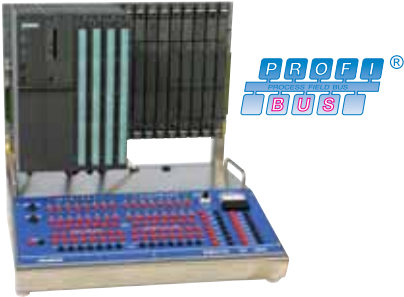
Uds.	Referencia	Concepto
1	ES2:6ES7315FLAB	<p>Entrenador de autómatas programables SIMATIC S7 315F PN/DP de las siguientes características técnicas:</p> <ul style="list-style-type: none"> <li>• CPU SIMATIC S7 315 F - 2 PN/DP                             <ul style="list-style-type: none"> <li>- Memoria de trabajo de 256 Kbytes.</li> <li>- Interface DP / PN integrados en CPU</li> </ul> </li> <li>• Memory card de 512 Kbytes</li> <li>• Periferia suministrada                             <ul style="list-style-type: none"> <li>- 16 ED / 16 SD / 4 EA (1 cableada a potenciómetro) / 2 SA (1 cableada a voltímetro)</li> <li>- Entradas y salidas cableadas a hembrillas de 4 mm</li> </ul> </li> </ul>

Documentación en [www.siemens.es/simatic](http://www.siemens.es/simatic)

# SIMATIC S7-300

Ofertas de Automatización Noviembre 2011

## CPU S7 412 - Entrenador



Este entrenador incluye una CPU de la gama alta de autómatas SIMATIC dentro de un bastidor realizado en acero y aluminio, con las entradas y salidas cableadas a hembrillas e interruptores. Le permitirá probar las tareas más complejas de automatización. El módulo principal integra interface PROFIBUS DP. Además, los elementos que se encuentran sobre el bastidor, pueden ser utilizados como repuestos.

C018-OFOCT1152  
S7-400 - Entrenador

Precio 6.900 €

Uds.	Referencia	Concepto
1	ES2:6ES7412LABDP	Entrenador autómatas SIMATIC S7 412 DP (PROFIBUS DP integrado), montado sobre bastidor realizado en acero y aluminio. Características: 32 ED cableadas a hembrillas e interruptores; 32 SD cableadas a hembrillas; 8 EA, 1 de ellas cableada a potenciómetro, 8 SA 1 de ellos cableada a voltímetro DVD Formación

## Field PG Formación

Ofertas de Automatización Noviembre 2011



Estas consolas de programación están pensadas para entornos industriales. Poseen la protección necesaria para los entornos más ruidos. Incluye la tarjeta de comunicación CP5611 que nos permite comunicar directamente con todos los protocolos de comunicación (MPI, PROFIBUS, ETHERNET).

C018-OFOCT1153  
Field PG - Formación

Precio 2.495 €

Uds.	Referencia	Concepto
1	ES2:FIELDPGFOR	Estas PG´s han sido utilizadas en nuestro centro de formación de Automatización y Accionamientos (IASDT) Industriales (Garantizado por 12 meses) Pentium IV, Caché 512 Kbytes, 1 GByte RAM, HD 80 Gbytes TFT XGA (1024 x 768), Unidad DVD / CDROM Incluye Windows XP Professional + STEP 7 Professional y STEP 7 Microwin

# SIMATIC ET-200

Ofertas de Automatización Noviembre 2011

## Periferia ET 200 - Entrenador



Entrenador de periferia descentralizada SIMATIC ET 200 compuesto de una ET 200M (esclavo PROFIBUS DP) y una ET 200S (maestro-esclavo PROFIBUS DP o esclavo PROFINET, según modelo)

Nº. Oferta		C018-OFOCT1154	Precio 2.750 €	C018-OFOCT1155	Precio 2.350 €
Paquete Entrenador ET 200		ET 200 DP		ET 200 DP / PN	
ET 200 M		Esclavo PROFIBUS DP		Esclavo PROFIBUS DP	
ED / SD		16 / 16		16 / 16	
EA / SA		4 / 2		4 / 2	
ET 200 S		Esclavo / Maestro DP		Esclavo PROFINET	
Interfaz para ET 200 con CPU		Si		No	
Submód. maestro PROFIBUS DP		Si		No	
ED / SD		4/4		4/4	
Denominación	Uds.	Ref. de pedido.		Ref. de pedido.	
Entrenador ET 200	1	ES2: 6ES7ET200LAB		ES2: 6ES7ET200LABPN	
Conector red PROFIBUS	1	6ES7 972-0BB12-0XA0		6ES7 972-0BB12-0XA0	

## Periferia ET 200 Safety Integrated



Entrenador de periferia ET 200S PN con PROFINET y Seguridad Integrada

C018-OFOCT1156		Precio 2.500 €
<b>Paquete entrenador ET 200 PN Safety Integrated</b>		
Uds.	Referencia	Concepto
1	ES2:6ES7ET200LABF	<p>Entrenador SIMATIC S7 Safety Integrated, basado en la ET200S PN con Interface PROFINET integrado.</p> <p>Características técnicas:</p> <ul style="list-style-type: none"> <li>• ET200S                             <ul style="list-style-type: none"> <li>- 4 ED cableadas a interruptores de simulación y hembrillas de 4mm.</li> <li>- 4 SD cableadas a hembrillas de 4 mm.</li> <li>- 4 ED de seguridad, cableadas a 2 pulsadores, un selector y una seta de emergencia.</li> <li>- 4 SD de seguridad (2 de ellas cableadas a lámparas).</li> <li>- Salida de relé (2 NA) corriente de salida 5 A</li> </ul> </li> <li>• Memory Card de 128 Kbytes</li> </ul>

# Accionamientos

Ofertas de Automatización Noviembre 2011

## Entrenador MICROMASTER



Maleta compuesta de un variador de frecuencia MICROMASTER MM440, montado sobre una caja metálica con un frontal de simulación donde las entradas están cableadas a interruptores para su manipulación.

**C018-OFOCT1157  
MM440 - Entrenador**

**Precio 1.300 €**

Uds.	Referencia	Concepto
1	ES2:6SE6440LAB	<p>Equipo de pruebas MICROMASTER: compuesto de:</p> <p>1 x Variador de frecuencia MICROMASTER MM440 AC 208-240 V, de 0,12 Kw para motor trifásico de 230 V-380V; 1 x motor inducción 0,12 Kw. Montado en caja metálica con frontal de simulación. 6 ED accionables a través de interruptor y 3 SD DC/AC. Consigna a través de potenciómetro o señal exterior. 2 EA y 2 SA</p> <p>Se facilita: 1 x vable comunicación PC / MicroMaster; 1 x DVD que incluye en soporte electrónico: Manuales de curso máquinas eléctricas; manuales técnicos y transparencias en color específicos del sistema; software de parametrización STARTER (Idioma Castellano)</p>

## Entrenador SINAMICS G120C con PROFINET y seguridad integrada



**C018-OFOCT1158  
SINAMICS G120C - Entrenador**

**Precio 1.990 €**

Uds.	Referencia	Concepto
1	6AG1067-1AA25-0AA0	<p>Entrenador SINAMICS G120C montado en soporte didactico con interruptores y potenciómetros para simulación de ED / AE compuesto de:</p> <ul style="list-style-type: none"> <li>- Alimentación 230 V 1AC.</li> <li>- Motor asíncrono 1LA7 (sin encoder).</li> <li>- Señales: 4ED, 2SD, 1EA, 1SA</li> <li>- Funciones de seguridad</li> <li>- SINAMICS G120C F5 A (0,55 kW).</li> <li>- Paneles IOP y BOP-2 (accesorios incluidos).</li> </ul> <p>Dimensiones 180 x 450 x 400 mm. Peso: 9 Kg. Aprox</p>

## Entrenador SINAMIC S120



Entrenador SINAMICS S120 que va integrado dentro de la maleta didáctica donde se realiza el control sobre dos ejes.

**C018-OFOCT1159**  
**S120 - Entrenador**

**Precio 10.900 €**

Uds.	Referencia	Concepto
1	6ZB2480-0BA00	Entrenador SINAMICS S120 montado sobre equipo didáctico que incluye: 1 x Variador de frecuencia SINAMICS S120, 2 ejes. Motor 1 FK7 con encoder. Soporte didáctico

# Bibliografía recomendada

Ofertas de Automatización Noviembre 2011

## STEP7. Un manera fácil de programar PLC de Siemens



Autores: **Ingeniero Industrial**

Temario:

- Introducción, automatismos eléctricos y controlador lógico LOGO!
- Ejercicios sencillos con operaciones de bit. Instrucciones binarias, temporizadores y contadores.

- Operaciones de Byte, palabras y dobles palabras.
- Operaciones de sistema

ISBN 978-84-267-1500-5

Editorial: Marcombo

## Autómatas programables y sistemas de automatización



Autores: **Profesorado de la Universidad de Vigo**

Temario:

- Introducción de los controladores lógicos
- Sistema STEP7 de programación de autómatas programables.
- Sistema normalizado IEC 1131-3 de programación de autómatas programables.
- Fundamentos de los sistemas electrónicos de control.
- Diseño de sistemas de control lógico

- Diseño de sistemas de control de procesos
- Sensores industriales
- Interfaces de entrada y salida
- El Autómata Programable y las comunicaciones industriales
- Confiabilidad de los sistemas electrónicos de control

ISBN 978-84-267-1575-3

Editorial: Marcombo

## Comunicaciones Industriales



Autores: **Profesorado de Ciclos Formativos (Grupo Edcai)**

Libro eminentemente práctico. Contempla el estudio de las redes estándares de comunicación industrial utilizadas en los Procesos Industriales.

Combina teoría con ejercicios aplicados, lo que hace de él, el libro idóneo para alumnos de Ciclos Formativos y de Universidad, así como trabajadores de empresa que estudian o trabajan con redes de comunicación industrial.

Redes tratadas:

- As-i
- PROFIBUS.
- Ethernet.
- PROFINET.
- Tecnología IT (web de control).
- Redes Wireless aplicadas en entorno industrial

ISBN 978-84-267-1574-6

Editorial: Marcombo

# Condiciones de Venta

Ofertas de Automatización Noviembre 2011

- Las presentes oferta están sujetas a las Condiciones Generales de Venta de Siemens, S.A.
- El pedido lo podrá cursar a través de su contacto habitual en Siemens, o bien directamente al Distribuidor autorizado por Siemens.
- Los precios indicados son precios netos, viéndose repercutido de:
  - Empresas con Sede en la Península y Baleares: 18% IVA
  - Empresas con Sede en Canarias: 5% IGIC.
- Precios y configuraciones de las Soluciones incluidas en este catálogo, podrán verse sujetas a cambio sin previo aviso.
- Condiciones de pago: Al contado.
- Validez de la ofertas 30 de septiembre 2012.



## Confirmación de pedido

### Nuevos clientes:

- Para ser dado de alta como cliente de Siemens, deberá remitir su pedido vía fax en documento oficial de su empresa, en el que deberá hacer constar los datos fiscales (CIF, dirección, etc.) de la Entidad Jurídica que se hará cargo del pago de la factura. Dicho documento deberá estar firmado y sellado por parte del Responsable de dicha Entidad Jurídica.
- Dicho documento deberá incluir igualmente los datos completos donde se desea le sean remitidos los equipamientos, así como el nombre de la persona responsable de la recepción de los mismos.
- Relación de equipos a suministrar, o en su caso referencia al documento oferta que le fue emitido por el personal de Siemens, indicando la aceptación de las condiciones establecidas en el mismo.

### Clientes habituales:

- Podrá remitir la misma información que se indica para los nuevos clientes, o en su caso utilizar el documento que se indica en la página.





**Fax:**.....  
(Número del fax del Centro Siemens correspondiente)

Centro:..... CIF:.....

Dirección:.....

Código Postal:..... Localidad:.....

Provincia:..... Teléfono:..... Fax:.....

E-mail:.....

Nombre y Apellidos:.....

Departamento:.....

Confirmando pedido de:

Unidades	Nº de oferta	Concepto	Precio unitario	Total

El precio indicado se verá repercutido del IVA (18%) ó IGIC (5%)

Total pedido

Localidad y Fecha

Firma y Sello del responsable del pedido

Los datos aportados en este documento son de uso exclusivo de Siemens.  
 Autorizo a Siemens, S.A. a utilizar los datos aportados a efectos de que me mantenga informado de las sus actividades.  
 Si no desea recibir más información, puede hacérselo saber en la dirección: [simatic.es@siemens.com](mailto:simatic.es@siemens.com)

**SIEMENS**



Distintivo de máxima calidad

## Solution Partner

Bajo el nombre de Siemens Solution Partner, un grupo selecto de integradores de sistemas opera como proveedor de soluciones cualificado según estándares uniformes a escala mundial cubriendo los productos de Siemens en los campos de la automatización, distribución de energía y gestión del ciclo de vida del producto.

Si busca al partner idóneo para su solución, o desea más información del programa Siemens Solution Partner [www.siemens.es/automation](http://www.siemens.es/automation) o vía email: [sitrain.es@siemens.com](mailto:sitrain.es@siemens.com)

[www.siemens.es/automation](http://www.siemens.es/automation)





**ANDALUCIA**

41020 SEVILLA  
Avda. de la Innovación s/n  
Edificio Arenas III  
Tfno.: 95 503 75 00  
Fax: 95 503 74 45

29590 CAMPANILLAS (MALAGA)  
Parque Tecnológico de Andalucía  
Ed. Centro de empresas  
Av. Juan López Peñalver, 17  
Tfno.: 952 02 82 40  
Fax: 952 02 82 43

**ARAGON**

50011 ZARAGOZA  
Carretera del Aeropuerto nº 4,  
Pta. 2ª - Oficinas 3, 4 y 5  
Tfno.: 976 75 96 30  
Fax: 976 76 37 76

**ASTURIAS**

33208 GIJON  
Saavedra, 4 - Entreplanta - Local 7  
Tfno.: 985 17 50 57  
Fax: 985 17 52 65

**CANARIAS**

35004 LAS PALMAS DE GRAN CANARIA  
Luis Doreste Silva, 62  
Tfno.: 928 29 18 14  
Fax: 928 24 74 44

38005 - SANTA CRUZ DE TENERIFE  
Aurea Díaz Flores, 5 - 1º Local 6  
Tfno.: 922 21 24 38  
Fax: 922 88 25 25

**CASTILLA-LA MANCHA**

45005 TOLEDO  
Pl. de Grecia, 1  
Tfno.: 925 21 17 96  
Fax: 925 21 49 51

**CASTILLA-LEON**

47151 BOECILLO (VALLADOLID)  
Parque Tecnológico Boecillo  
Andrés Laguna, 9-11  
Tfno.: 983 54 96 48  
Fax: 983 54 99 88

**CATALUÑA**

08940 CORNELLA (BARCELONA)  
Lluís Muntadas, 5  
Tfno.: 93 480 46 00  
Fax: 93 480 42 28

**EXTREMADURA**

06800 MERIDA (BADAJOZ)  
Marquesa de Pinares, 28  
Tfno.: 924 30 45 85  
Fax: 924 31 09 12

**GALICIA**

15703 SANTIAGO DE COMPOSTELA  
(A CORUÑA)  
Fernando Casas Novoa, 37  
Bloque II, planta 2ª  
Ed. Centro de Negocios San Lázaro  
Tfno.: 981 55 29 20  
Fax: 981 55 29 21

**LEVANTE Y BALEARES**

46980 PATERNA (VALENCIA)  
Parque Tecnológico de Paterna  
Benjamín Franklin, 24  
Tfno.: 96 305 35 00  
Fax: 96 131 84 06

03009 ALICANTE  
Virgen de la Visitación, 6  
Tfno.: 96 512 70 63  
Fax: 96 517 63 91

30008 MURCIA  
Avda. Marqués de los Vélez, 13  
Tfno.: 968 27 08 00  
Fax: 968 23 52 36

07009 PALMA DE MALLORCA  
Polígono Industrial Son Rossinyol  
Gremio Cirujanos y Barberos, 21, pl. 2ª  
Tfno.: 971 43 64 07  
Fax: 971 43 41 76

**MADRID**

28760 TRES CANTOS (MADRID)  
Ronda de Europa, 5  
Tfno.: 91 514 80 00  
Fax: 91 514 70 20

**NORTE**

48170 ZAMUDIO (VIZCAYA)  
Laida, Edificio 205 planta 1ª  
Parque Tecnológico de Zamudio  
Tfno.: 94 486 88 37  
Fax: 94 486 88 88

Siemens, S.A.  
Industry Sector  
Ronda de Europa, 5  
28760 Tres Cantos - Madrid

Mas información:  
[www.siemens.es/automatizacion](http://www.siemens.es/automatizacion)

Contacto:  
[simatic.es@siemens.com](mailto:simatic.es@siemens.com)